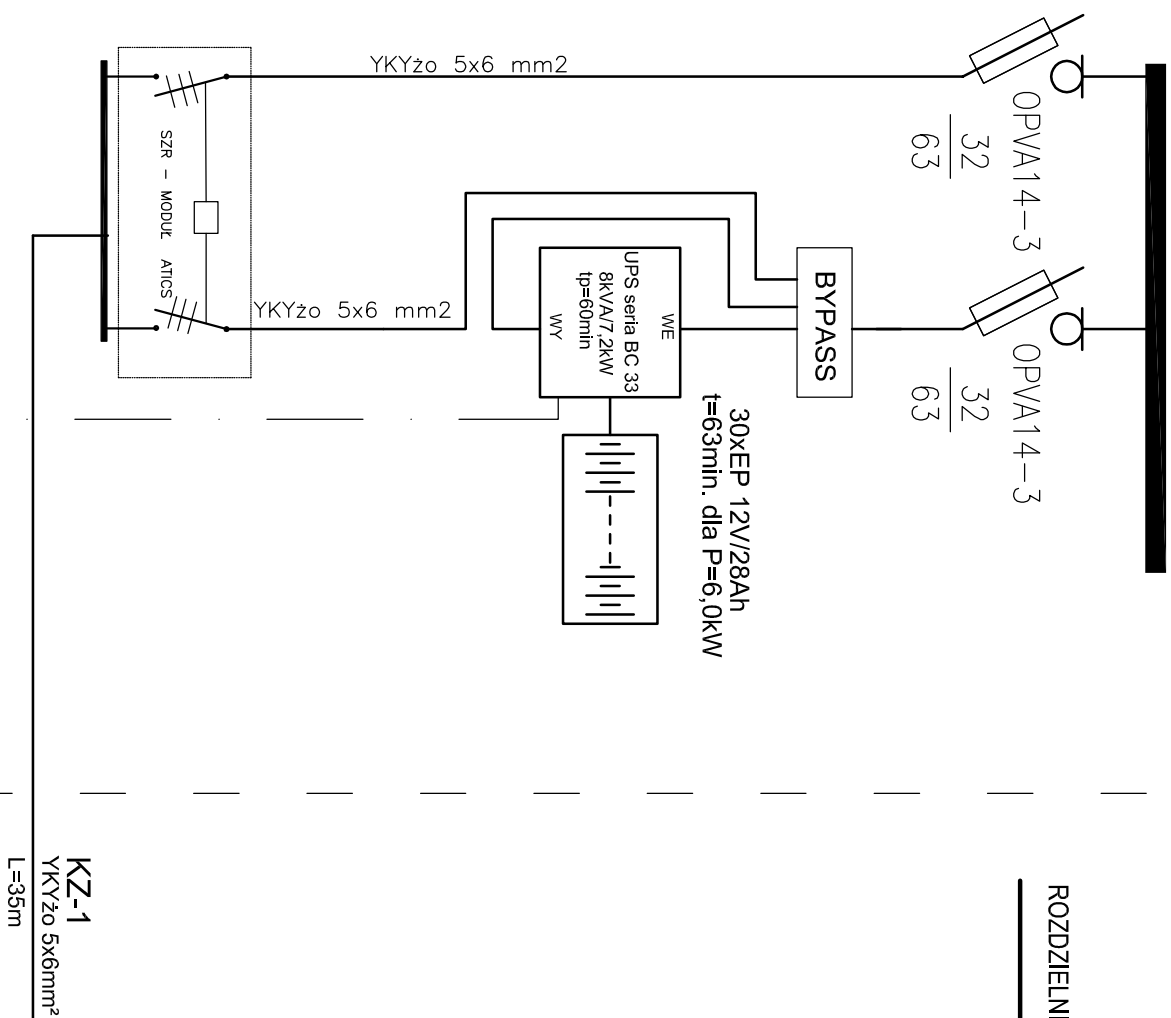


Istn. rozdz. R-400/230V-Szpitala

Część projektowana




Pomieszczenie elektryczne

w bud. Szpitala na poz. piwnicy

EP0
(WYŁĄCZNIK
BEZPIECZEŃSTWA
UPS)

ROZDZIELNICA ZASILAJĄCO - STERUJĄCA ŁĄDOWISKA RON - 400/230V

		USŁUGI PROJEKTOWE I GEODEZYJNE "KOTA" mgr inż. MACIEJ WRONA ul. Słoneczna 18, 58-533 Mysłakowice • tel.: 796 953 796 • e-mail: kotastudio@gmail.com	
jednostka projektowa:	USŁUGI PROJEKTOWE I GEODEZYJNE "KOTA" mgr inż. MACIEJ WRONA ul. Słoneczna 18, 58-533 Mysłakowice		
inwestor:	SAMODZIELNY PUBLICZNY ZAKŁAD OPIEKI ZDROWOTNEJ W AUGUSTOWIE ul. Szpitalna 12, 16-300 Augustów		
lokalizacja:	woj. podlaskie, powiat augustowski, gmina / miasto: AUGUSTÓW Dz. Nr ew.: 65/1, 65/7, 65/9, 65/10		
temat:	BUDOWA CAŁODOBOWEGO ŁADOWISKA DLA ŚMIGŁOWCÓW RATUNKOWYCH LOTNICZEGO POGOTOWIA RATUNKOWEGO NA POTRZEBY SPZOZ W AUGUSTOWIE		
ZESPÓŁ PROJEKTOWY:			
elektyka:	nr uprawnień:	podpis:	
projektant: uprawnienia w specjał. inst. elektrycznych bez ograniczeń	mgr inż. Zbigniew Nawczynek UAN 141/3/281/88		
temat rysunku: SCHEMAT STRUKTURALNY ZASILANIA NAPIĘCIEM 400/230V ROZDZIELNICY RONI ŁADOWISKA DLA ŚMIGŁOWCÓW RATUNKOWYCH	stadium: branża: INST. ELEKTR.	PROJEKT WYKONAWCZY data: 03.2017	
	skala: -	nr rysunku: IE-01	